

A person wearing a white lab coat and a white face mask is holding two pieces of white paper. The left piece of paper has the word 'CORONA' written on it, and the right piece has the word 'VIRUS' written on it. The person's hands are wearing white latex gloves. The background is a plain, light-colored wall.

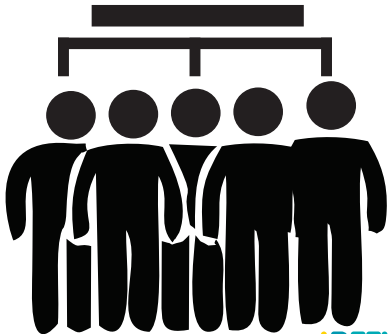
CORONA VIRUS

COMO EVITAR A PROPAGAÇÃO EM ELEVADORES

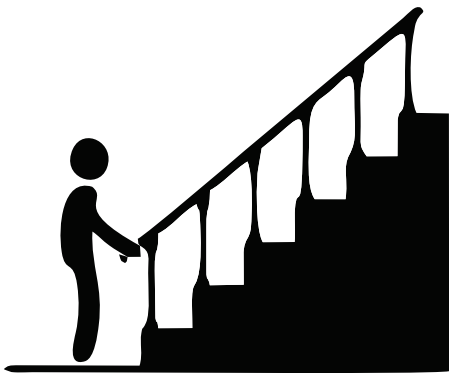


Associação
Brasileira das
Empresas de
Elevadores

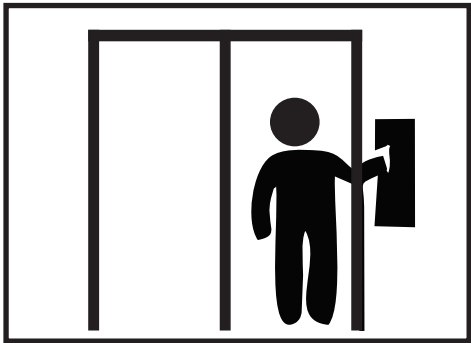
1-*Procure evitar o uso do elevador quando estiver cheio, espere a próxima viagem.



2-* Caso precise descer 2 andares ou subir 1 andar, vá pelas escadas. Evite o elevador.



3-*Acione o botão de chamada de pavimento e o botão de cabina com o auxílio de um lenço de papel descartável.



4-*As portas de pavimento do tipo Eixo Vertical, ou seja, aquelas que são necessário puxar com a mão para entrar e empurra-las para sair da cabina, faça também com o uso de um lenço de papel descartável.



5-* Ao viajar no elevador evite encostar nas paredes da cabina.



6-* Se possível, no intervalo de 2 horas, dependendo do fluxo de pessoas que circulam pelo elevador, efetuar a higienização do interior da cabina.

Cuidado para não aplicar diretamente o produto sobre as peças como botões, visores, Indicadores de Posição, subteto, etc... pois o produto de higienização pode atacar as peças como acrílicos e plásticos. Umedeça o pano no produto e passe suavemente sobre as partes do elevador.

Nunca utilize produtos abrasivos e esponjas de aço para não riscar os componentes.



7-* A mesma recomendação acima vale para os botões e puxadores de porta que ficam no pavimento. Dessa forma você estará contribuindo para a não propagação do Coronavírus (COVID-19)



UTILIDADE PÚBLICA



SP



RJ



PE - PERNAMBUCO

DIVULGUEM E COMPARTILHEM